

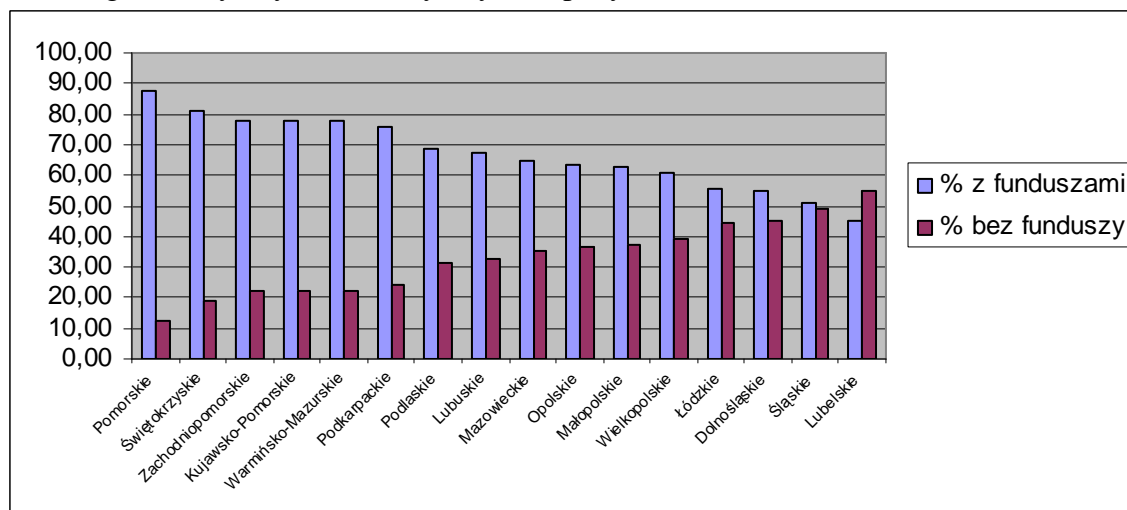
Tab.6 Liczba gmin aktywnych i nieaktywnych w pozyskiwaniu środków z FS

	Województwo	Liczba gmin z funduszami	Liczba gmin bez funduszy
1	Pomorskie	108	15
2	Świętokrzyskie	83	19
3	Zachodniopomorskie	89	25
4	Kujawsko-Pomorskie	112	32
5	Warmińsko-Mazurskie	90	26
6	Podkarpackie	121	38
7	Podlaskie	81	37
8	Lubuskie	56	27
9	Mazowieckie	203	111
10	Opolskie	45	26
11	Małopolskie	114	68
12	Wielkopolskie	137	89
13	Łódzkie	98	79
14	Dolnośląskie	93	76
15	Śląskie	85	82
16	Lubelskie	96	117

Źródło: opracowanie własne na podstawie danych MRR i GUS

Wykres 2

Procent gmin aktywnych i nieaktywnych w pozyskiwaniu środków z FS



Źródło: opracowanie własne na podstawie danych z MRR i GUS

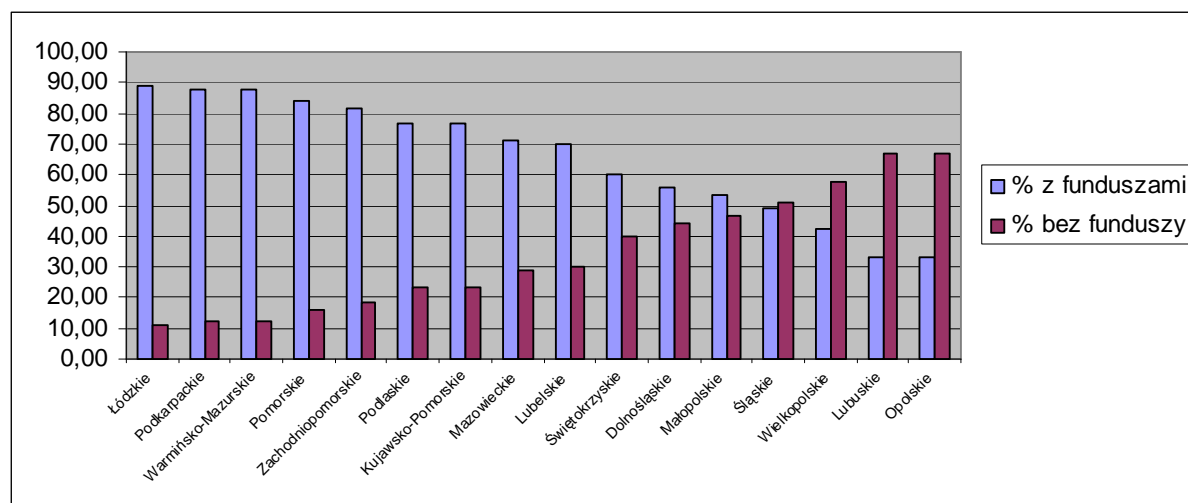
Tab.7 Liczba gmin miejskich aktywnych i nieaktywnych w pozyskiwaniu środków z FS

	Województwo	Liczba gmin z funduszami	Liczba gmin bez funduszy
1	Łódzkie	16	2
2	Podkarpackie	14	2
3	Warmińsko-Mazurskie	14	2
4	Pomorskie	21	4
5	Zachodniopomorskie	9	2
6	Podlaskie	10	3
7	Kujawsko-Pomorskie	13	4
8	Mazowieckie	25	10
9	Lubelskie	14	6
10	Świętokrzyskie	3	2
11	Dolnośląskie	20	16
12	Małopolskie	8	7
13	Śląskie	24	25
14	Wielkopolskie	8	11
15	Lubuskie	3	6
16	Opolskie	1	2

Źródło: opracowanie własne na podstawie danych MRR i GUS

Wykres 3.

Procent gmin miejskich aktywnych i nieaktywnych w pozyskiwaniu środków pomocowych z FS



Źródło: opracowanie własne na podstawie danych z MRR i GUS

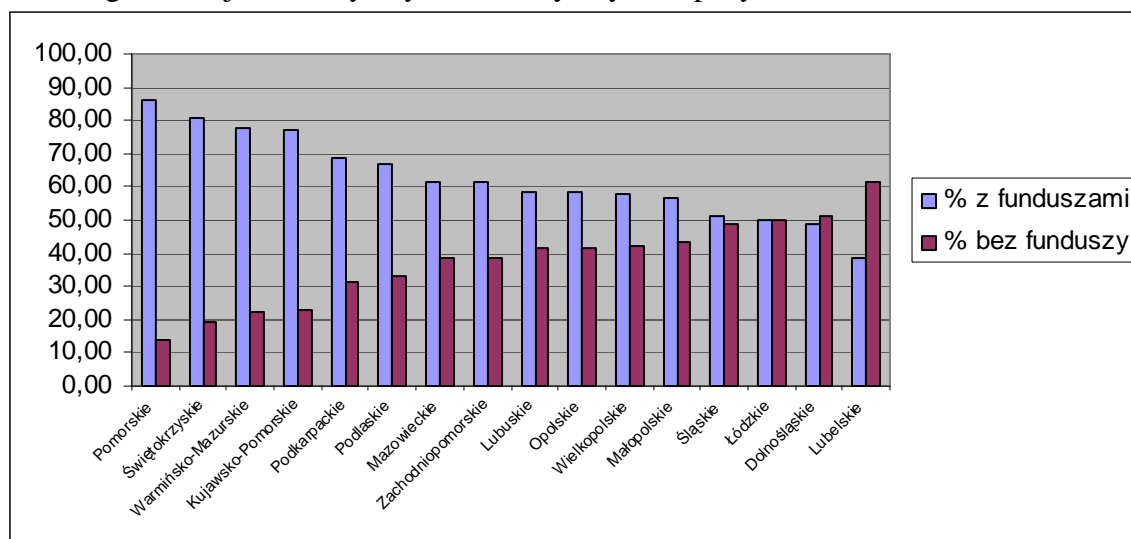
Tab.8. Liczba gmin wiejskich aktywnych i nieaktywnych w pozyskiwaniu środków z FS

	Województwo	Liczba gmin z funduszami	Liczba gmin bez funduszy
1	Pomorskie	70	11
2	Świętokrzyskie	58	14
3	Warmińsko-Mazurskie	52	15
4	Kujawsko-Pomorskie	71	21
5	Podkarpackie	78	36
6	Podlaskie	55	27
7	Mazowieckie	141	88
8	Zachodniopomorskie	32	20
9	Lubuskie	24	17
10	Opolskie	21	15
11	Wielkopolskie	68	49
12	Małopolskie	71	55
13	Śląskie	49	47
14	Łódzkie	67	67
15	Dolnośląskie	38	40
16	Lubelskie	66	106

Źródło: opracowanie własne na podstawie danych z MRR i GUS

Wykres 4.

Procent gmin wiejskich aktywnych i nieaktywnych w pozyskiwaniu środków z FS



Źródło: opracowanie własne na podstawie danych MRR i GUS

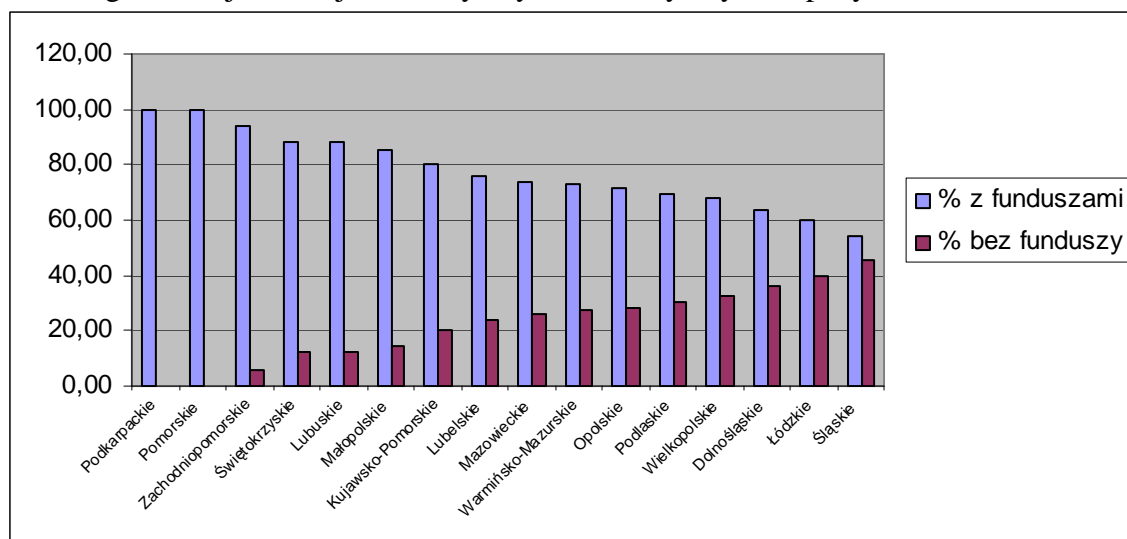
Tab.9 Liczba gmin miejsko-wiejskich aktywnych i nieaktywnych w pozyskiwaniu środków pomocowych z FS

	Województwo	Liczba gmin z funduszami	Liczba gmin bez funduszy
1	Podkarpackie	29	0
2	Pomorskie	17	0
3	Zachodniopomorskie	48	3
4	Świętokrzyskie	22	3
5	Lubuskie	29	4
6	Małopolskie	35	6
7	Kujawsko-Pomorskie	28	7
8	Lubelskie	16	5
9	Mazowieckie	37	13
10	Warmińsko-Mazurskie	24	9
11	Opolskie	23	9
12	Podlaskie	16	7
13	Wielkopolskie	61	29
14	Dolnośląskie	35	20
15	Łódzkie	15	10
16	Śląskie	12	10

Źródło: opracowanie własne na podstawie danych z MRR i GUS

Wykres 5

Procent gmin miejsko-wiejskich aktywnych i nieaktywnych w pozyskiwaniu środków z FS



Źródło: opracowanie własne na podstawie danych MRR i GUS

Eugeniusz Sobczak
 Politechnika Warszawska, Kolegium Nauk
 Społecznych i Administracji
Esobczak@neostrada.pl
www.KNS.PW.edu.pl/esobczak